



Enterprise Content Management

Gestion documentaire · Archivage · Processus · Gestion de collaboration
Gestion du cycle de vie · Gestion des connaissances · Gestion du courrier électronique
Gestion de contenu web



ELO*professional*

Logiciel de:
Gestion documentaire · Archivage · Processus



Avant- propos

Mesdames et Messieurs,

L'intérêt que vous portez à une solution **ELO** DMS/ECM est la preuve que vous êtes soucieux d'améliorer vos processus d'affaires et de continuer à faire avancer votre entreprise. Dans les périodes fastes, et surtout dans les moments difficiles, il est essentiel d'un point de vue compétitif de s'assurer que les processus d'affaires et par conséquent l'entreprise sont prêts à faire face aux enjeux actuels. Avec les systèmes DMS/ECM d'ELO Digital Office, vous posez la première pierre d'une infrastructure durable avec un fort potentiel. Conformément à notre devise « par des professionnels, pour des professionnels », nous développons, depuis le début de notre activité, des composants remarquables et à la pointe de la technologie afin d'optimiser les processus d'affaires de nos clients. Les résultats parlent d'eux-mêmes : des entreprises du monde entier travaillent désormais avec succès avec notre logiciel qui s'est à plusieurs reprises déjà illustré comme la solution la plus performante et la plus innovante. Notre unique préoccupation est de rendre les activités de nos clients plus rapides, plus performantes, plus efficaces, plus sûres et plus rentables. C'est que ce s'efforce de faire **ELO** avec ses trois gammes de produits et son réseau performant de partenaires commerciaux certifiés. Partenaires spécialisés dans les solutions de DMS/ECM, ils vous garantissent, grâce à leur savoir-faire, une implémentation réussie d'**ELO**.

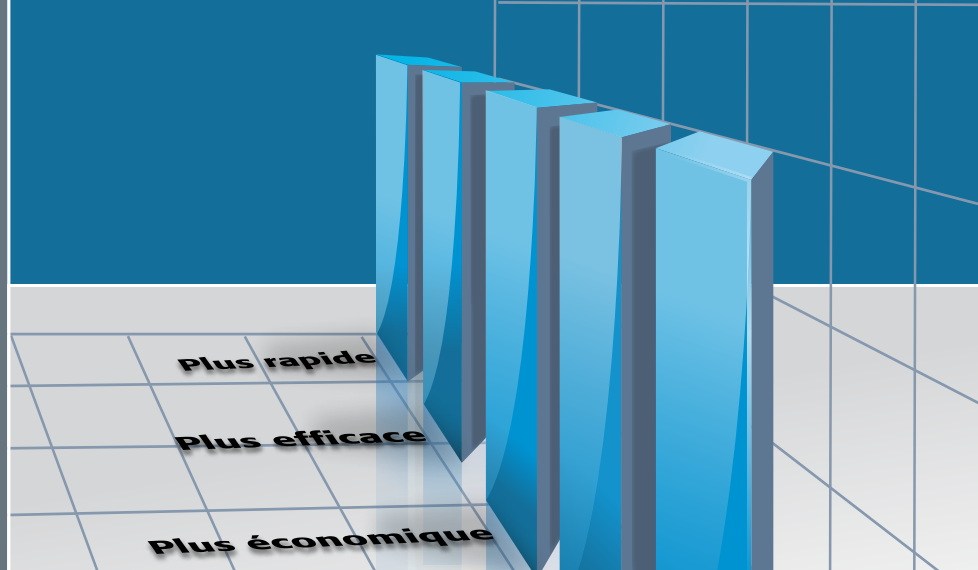
Le moment est venu d'améliorer vos processus d'affaires et vos méthodes de travail. Parlez-nous, nous nous tenons à votre disposition.

Cordialement
Karl Heinz Mosbach

ELO Digital Office GmbH



Avec ELO, créez une meilleure infrastructure pour des processus d'affaires sécurisés, rapides, efficaces et rentables.



Optimisation performante des processus d'affaires

ELO Enterprise-Content-Management (ECM) dispose de toutes les fonctionnalités requises pour une gestion efficace, une utilisation rapide et un contrôle sécurisé des informations, tout au long de leur cycle de vie. Ceci comprend les dernières technologies qui permettent de saisir, gérer, sauvegarder, conserver et fournir rapidement des informations et des documents. Dans le seul but d'optimiser vos processus d'affaires.

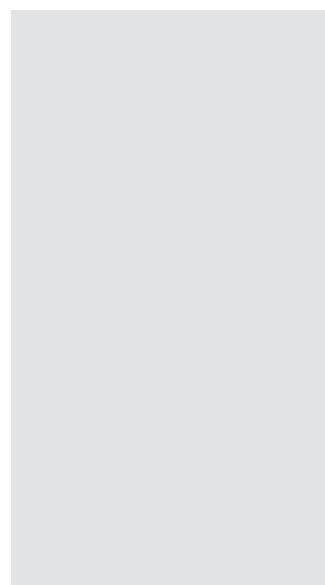
ELO, la réponse qui convient à votre entreprise

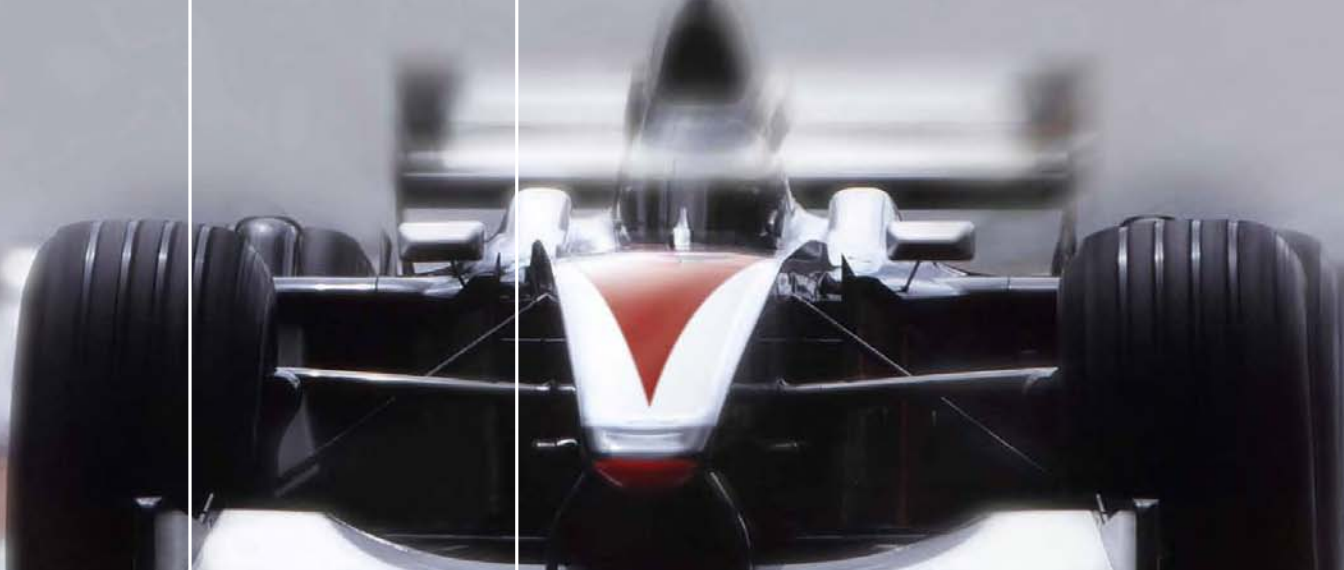
Quels que soient les besoins de votre entreprise, **ELO** vous offre un grand choix de solutions pour améliorer votre réussite commerciale. Du simple archivage des documents conforme à la législation à une gestion des connaissances appliquée à l'ensemble de l'entreprise afin d'appuyer toutes les applications bureautiques existantes. Nos partenaires commerciaux **ELO** vous apportent leurs compétences et leur expérience et vous accompagnent tout au long de l'implémentation.

Avec ELO, garantisiez à votre entreprise la sécurité même en des temps difficiles et accroissez votre réussite commerciale grâce à des processus d'affaires améliorés et plus efficaces.



Des TI performantes garantissent rapidité, qualité et rentabilité.





Des processus optimisés

sont synonymes de plus de rapidité dans le travail.

ELO Workflow donne des ailes à vos processus d'affaires

Des processus d'affaires rapides et efficaces sont la condition essentielle d'une réussite durable sur le marché. La version de base d'*ELOprofessional* dispose d'ores et déjà d'un serveur de workflow puissant. A l'aide du concepteur graphique intégré, les processus d'entreprise et les structures matricielles les plus complexes sont très facilement représentés et contrôlés. Le moteur de workflow intègre au processus les personnes qui lui sont affectées et contrôle les transactions commerciales lorsque des événements surviennent. Le système **ELO Workflow** permet d'intégrer, de contrôler et d'administrer toutes les applications bureautiques (ERP, GRC, e-mail, etc.), y compris les données qui leurs sont associées.

Des (ré)actions sur mesure avec Adhoc-Workflow

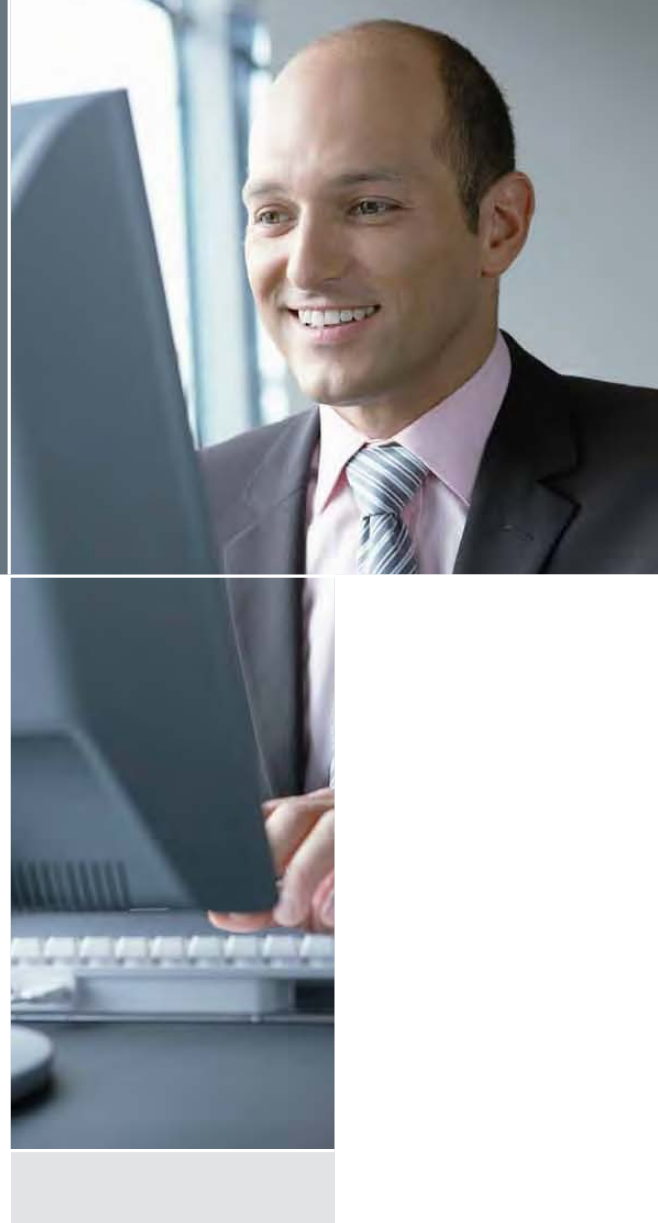
ELO Adhoc-Workflow offre une flexibilité et une dynamique encore plus grandes. Grâce à cet outil, l'utilisateur peut réagir spontanément à chaque défi auquel il est confronté dans son activité. Il peut par exemple définir d'un simple clic de souris une nouvelle procédure d'exploitation pour la gestion d'événements. **ELO** génère alors automatiquement le workflow souhaité.

Toujours une longueur d'avance dans les activités

Le traitement des factures recèle un important potentiel d'économie. Le système **ELO Workflow** optimise, par exemple, le processus d'approbation des factures car il attribue automatiquement la facture, y compris tous les documents qui y sont associés, au responsable du centre de coûts correspondant. La priorité est donnée au contrôle et au respect des délais lors du processus. Si, par exemple, une maladie chez la personne chargée de la facture engendre un retard, un remplaçant est automatiquement informé et associé. Une fois que les informations de la facture ont été contrôlées et validées, elles sont automatiquement transmises au système ERP approprié en vue de leur enregistrement. Qu'il s'agisse de conclusions ou de résiliations de contrat, de validations de facture, de demandes de renseignements ou de réclamations de la part de clients, **ELO Workflow** vous garantit que les informations appropriées se trouvent au bon endroit au bon moment.

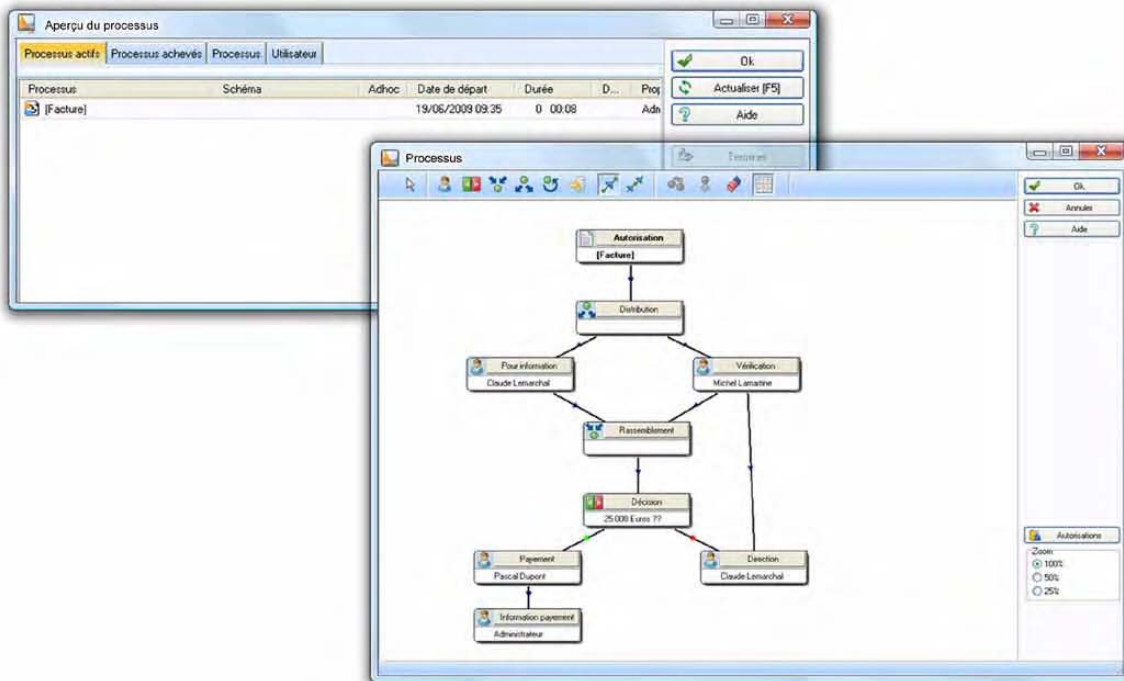


Partez en pole position



Un meilleur aperçu des processus d'affaires

Les processus de travail sont souvent trop complexes pour qu'on puisse en avoir une vue d'ensemble. Le remède à ce problème est ELO Workflow-Monitoring. Cet outil vous indique sous forme d'un graphique clairement organisé non seulement l'état de traitement actuel, mais également les mesures prises auparavant. Grâce à des filtres et des fonctions de tri adaptables, l'utilisateur conserve une vue d'ensemble lorsqu'un grand nombre de processus d'affaires concurrents sont traités simultanément. Les entreprises bénéficient de processus rapides de grande qualité, ainsi que, à terme, d'une satisfaction accrue des clients et des employés.



La figure représente : ELOprofessional Workflow Monitor



>>

**Des
recherches
rapides
comme l'éclair**

Accédez en un éclair aux informations

Les puissantes technologies de base de données modernes permettent de trouver des informations en quelques secondes. Grâce aux excellents mécanismes de recherche d'*ELOprofessional* vous disposez des informations dont vous avez besoin d'un simple clic de souris. Vous économisez ainsi un temps précieux. *ELOprofessional* prend en charge, entre autres, les principales bases de données SQL d'IBM, de Microsoft et d'Oracle.

Vous recherchez, ELO trouve

Outre la recherche par champs d'indexation, *ELOprofessional* excelle également dans la recherche en texte intégral de termes présents dans le contenu d'un document. Les masques de recherche librement définissables et les listes de mots-clés sont très utiles en ce sens. L'utilisateur peut ainsi, par ex., afficher en un éclair sous forme de synthèse tous les documents associés à un client, une tâche ou un projet. Vous pouvez sauvegarder des demandes de recherche prédéfinies et les appeler en pressant un simple bouton. La fonction de recherche d'*ELO* vous assiste pour les terminologies techniques complexes à l'aide du thésaurus intégré ou d'une traduction automatique dans une langue étrangère : vous trouvez ainsi à chaque fois les informations dont vous avez besoin. Une base élémentaire pour une gestion globale des connaissances au sein de votre entreprise.



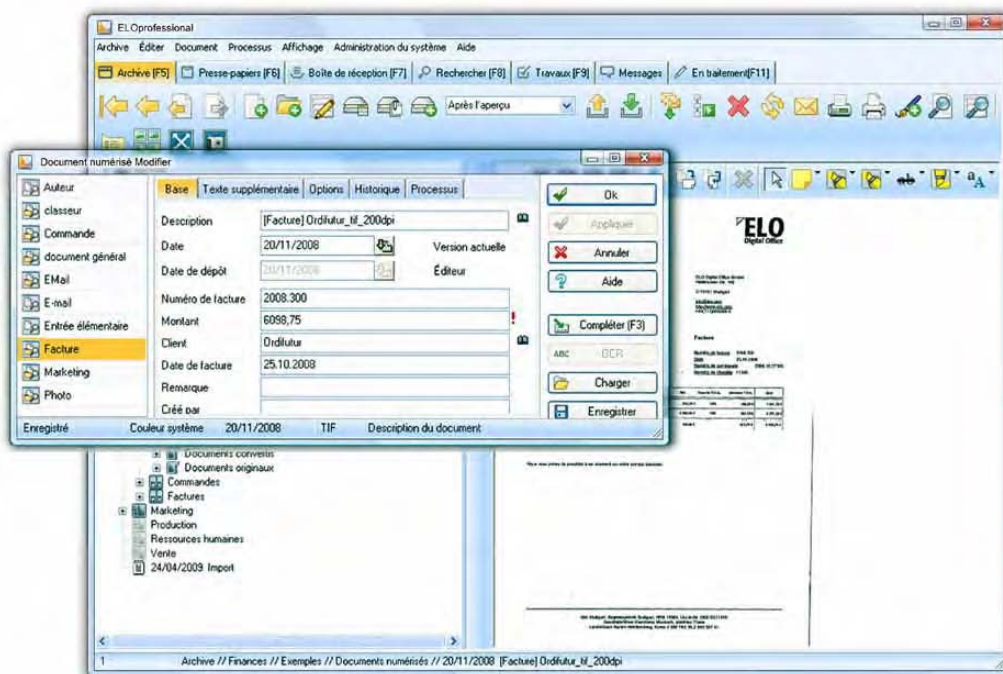
**sont
synonymes de
rapidité accrue
dans le travail.**



Atteignez vos objectifs rapidement

Un traitement automatisé plutôt que manuel

Les processus répétitifs et les activités routinières sont conçus de façon à vous faire gagner en efficacité grâce l'automatisation. A l'aide d'**ELOprofessional** Scripting, vous pouvez automatiser et, par conséquent, accélérer certains processus, tels que l'indexation ou le classement dans la structure d'archive. Pour l'indexation, l'utilisateur définit, par ex., les zones qui contiennent les numéros de facture. La fonction de reconnaissance d'**ELO** OCR lit ensuite automatiquement la zone de la facture, transfère les valeurs dans le masque d'indexation et les y classe. Vous profitez ainsi d'un classement rapide et précis des documents.



La figure représente : l'indexation d'ELOprofessional OCR

Un travail marqué par l'intégration



est
synonyme de
plus d'efficacité
dans le travail.



Une intégration parfaite pour des performances accrues

L'optimisation des processus d'affaires est l'une des clés de la hausse de la compétitivité. Un facteur important pour y parvenir est l'intégration des applications bureautiques ERP dans l'environnement du système ECM. ELO est la plateforme qui vous permet de relier de manière homogène les applications bureautiques les plus diverses. Il en résulte une infrastructure informatique uniforme capable de reproduire dans leur globalité les processus d'entreprise sans rupture de support.

ELO BLP – Une technologie présentant un facteur de bénéfice élevé

Avec Business-Logic-Provider (BLP), nous vous offrons une approche d'intégration unique sur le marché permettant de relier de manière performante des applications vitales pour l'entreprise (systèmes de CAD, GRC et ERP, par ex.). En s'appuyant sur la séparation de la logique applicative et de la logique commerciale, ELO emprunte des voies technologiques encore vierges qui se distinguent nettement des concepts d'interface figés traditionnels.

Une flexibilité et une pérennité technologique importantes

Des processus d'affaires par conception

L'approche technologique consistant à configurer la logique commerciale par le biais d'un intergiciel intelligent permet en pratique une conversion rapide et simple des projets ECM. A l'aide du concepteur graphique intégré, vous pouvez modéliser et automatiser vos processus d'affaires de manière claire et simple. Vous évitez ainsi des coûts et des dépendances incalculables qui sont souvent inévitables avec les interfaces programmées fixes.



Travail d'équipe et intégration au plus haut niveau

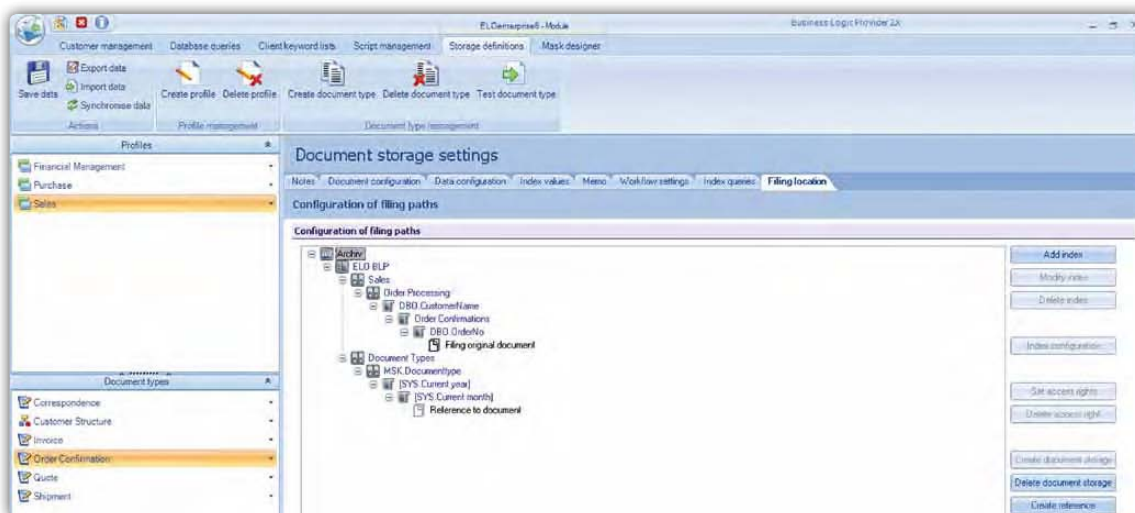


Utilisez ELO*professional* avec le client de votre choix

Avec le concept multi-client d'ELO, vous accédez, en tant qu'utilisateur, à toutes les fonctionnalités ECM par le biais de votre application préférée. Il peut s'agir de Microsoft Explorer, de Microsoft Office, de Microsoft Outlook ou de Microsoft Office SharePoint Server (MOSS). Toutefois, vous pouvez également utiliser la technologie ELO avec l'application de GRC ou ERP, les applications bureautiques ou Web ou les portails Web de votre choix. Vous choisissez le client avec lequel vous souhaitez gérer vos documents. Cela présente un avantage de poids : vous disposez d'importantes fonctions ELO directement depuis votre environnement de travail habituel et pouvez accéder à tout moment à vos documents.

Travaillez plus efficacement avec la fonction de gestion des documents d'ELO

Des normes et une gestion commune des documents et des informations sont nécessaires pour garantir un travail d'équipe efficace. Le système de gestion des documents d'ELO vous fournit les fonctions dont vous avez besoin à cet effet. Il garantit des structures de projet adaptables, un traitement concurrent des documents de planification importants, ainsi que la traçabilité des modifications (quelles modifications, par qui, quand, dans quelle application).



La figure représente : ELO Business Logic Provider



Explorez de nouveaux rivages



L'utilisation de nouvelles technologies



est
synonyme de
plus d'efficacité
dans le travail.

Web Content Management – la porte vers le monde extérieur

Aujourd'hui, l'utilisation d'Internet/Intranet comme plateforme de communication pour les contenus informationnels à caractère commercial est un facteur essentiel. Nous avons également tenu compte de cette exigence. **ELOprofessional** dans sa version standard offre, par conséquent, à ses utilisateurs un environnement de gestion des contenus Web (WCM - Web Content Management) performant. Il permet la création simple et rapide de portails de communication et d'information dont le contenu émane intégralement d'ELO-Archiv.

ELO WCM – la gestion des contenus Web pour tous

La particularité d'ELO WCM est la séparation des éléments graphiques, structurels et de navigation des contenus textuels. La saisie de nouveaux contenus et informations textuelles se révèle, de ce fait, vraiment simple. Combiné à la famille de produits **ELO**, il présente une multitude d'avantages cruciaux. Vous pouvez ainsi gérer toutes les données pertinentes dans une archive centrale d'une manière globale et basée sur les activités. Contrairement à une solution Web isolée, cela réduit de manière astronomique la charge administrative.

Une gestion simple et sans effort des pages Web multilingues

A l'ère de la mondialisation, la commercialisation internationale de produits et de services est presque devenue la norme. **ELO WCM** appuie ceci par une gestion parallèle directe de plusieurs langues à l'aide d'une stratégie à une arborescence. Cela signifie qu'une arborescence est générée pour toutes les langues et non pas pour chaque langue. Le système contrôle pour cela de manière ciblée le processus de publication et de traduction dans les différentes langues. L'effort de maintenance en est considérablement réduit, tandis que la transparence est accrue. Cette fonction n'est proposée que par quelques systèmes sur le marché. Le moteur de workflow intégré dans **ELO WCM** garantit également un contrôle sécurisé des processus de validation et des nouveaux contenus Web.



Mobilité garantie

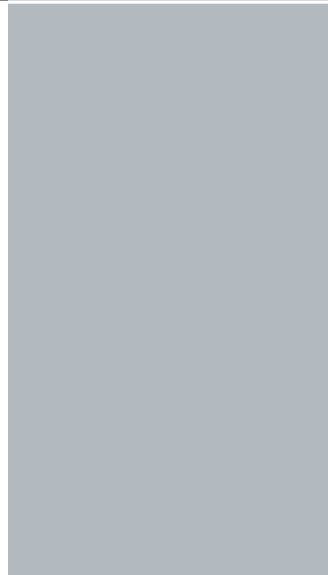


Des fonctions ECM élémentaires (archivage, gestion des utilisateurs, concepts de droits d'accès, collaboration, archivage/extraction, signature, gestion des versions, workflow, par ex.) peuvent être combinées à loisir avec **ELO WCM**.

ELO réduit les coûts grâce à une gestion intelligente du courrier électronique

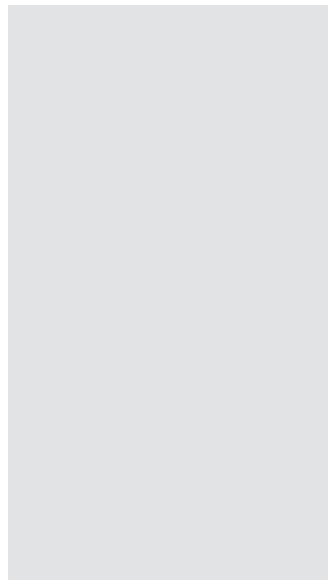
Aujourd'hui, les e-mails sont le premier moyen de communication. **ELOprofessional** propose une multitude de stratégies intelligentes d'archivage pour une gestion complète du cycle de vie des courriers électroniques (E-Mail-Lifecycle-Management (ELM)). Du simple archivage des e-mails à la gestion ciblée du courrier électronique basée sur des processus critiques.

De nombreuses réglementations légales prescrivent la conservation sécurisée des e-mails relatifs aux activités commerciales. **ELOprofessional** permet, grâce à des stratégies d'archivage du courrier électronique basées sur serveur et client, de conserver vos e-mails de manière fiable et sans possibilité de modification pendant la période de conservation prescrite. **ELO** garantit une intégration parfaite à presque tous les systèmes de messagerie électronique courants, tels que Microsoft Exchange, Lotus Notes, GroupWise, Tobit, etc. L'accès et la gestion sont réalisés, comme à l'habitude, par le biais de votre client de messagerie électronique. Des mécanismes d'indexation et de recherche puissants garantissent à l'utilisateur une recherche en quelques secondes parmi des millions d'e-mails archivés. Pour garantir la lisibilité du courrier électronique après plusieurs années, **ELO** offre en outre la possibilité de convertir automatiquement les données dans l'un des formats de longue durée TIFF ou PDF/A. L'archivage sécurisé en toute légalité des e-mails est une question importante. Le classement du courrier électronique en fonction de l'activité est cependant encore plus vital pour accroître l'efficacité d'une entreprise. Cette dernière ne peut, en effet, être améliorée de manière globale que si les informations et les documents critiques envoyés par e-mail sont dirigés de manière ciblée vers le processus d'affaires approprié. Une gestion des e-mails centralisée et basée sur des règles est par conséquent un élément important pour augmenter la transparence dans le flux d'information et économiser de précieuses ressources.



Touchez dans le mille

Les stratégies adaptables d'**ELO** destinées à une gestion complète du cycle de vie du courrier électronique (ELM) garantissent la transparence, la sécurité, la rapidité, la conformité légale et une efficacité maximale dans les processus d'affaires.





L'optimisation des processus

est synonyme de réduction des coûts.

Traitez automatiquement vos documents et économisez du temps et de l'argent

Le degré d'automatisation au sein d'une entreprise a une incidence décisive sur l'efficacité. L'automatisation vous offre un énorme potentiel d'accroissement de la productivité, notamment pour les volumes importants de documents. **ELO DocXtractor** est une solution intelligente qui vous permet d'enregistrer, de classer et de traiter de manière automatique tous types de documents entrants dans leur intégralité. Le système apprend et retient par lui-même la structure et les points d'identification. Quelques échantillons de documents servent d'outils d'apprentissage. Par la suite, l'application est en mesure d'analyser et d'évaluer de manière autonome le contenu des nouveaux documents et de les affecter avec un degré de précision très important au processus d'affaires approprié. La saisie manuelle, habituellement source d'erreurs, des données dans des systèmes opérationnels appartient au passé. L'architecture du module DocXtractor peut être adaptée. Il peut donc être utilisé comme solution de reconnaissance pour factures, courrier entrant ou formulaires. Du sur mesure adapté à vos besoins. En l'associant à **ELO BLP**, vous pouvez créer une multitude de processus d'affaires efficaces permettant de réduire les coûts.

Traitement des factures avec potentiel

Un domaine d'utilisation prometteur d'**ELO DocXtractor** est, par ex., le traitement intelligent des factures entrantes dans l'environnement ERP. Dès leur numérisation, les documents et les données extraites de leur contenu sont entièrement intégrés aux processus de traitement correspondant. Toutes les informations pertinentes pour la comptabilité ERP (numéro de commande et de facture, coordonnées bancaires, conditions de paiement, par ex.) sont extraites des documents de manière entièrement automatisée. Par la suite, **ELO DocXtractor** compare les données sélectionnées avec les données de base relatives aux créiteurs du système ERP, les recherche dans les systèmes de contrats et de factures et prépare les factures en vue de leur paiement. Les contrôles de plausibilité réalisés par le système empêchent toute erreur : les envois en double sont détectés et triés par le système.



Ouvrez la voie du progrès

En cas d'incertitudes lors de la classification, le système indique à l'utilisateur que le document doit être révérifié manuellement. Résultat : un traitement plus rapide et plus précis des factures et des escomptes garantis, et par conséquent des économies considérables pour l'entreprise.

Faites des économies grâce à la signature électronique

Les informations au format papier impliquent la plupart du temps des processus de traitement inefficaces. Notamment lorsqu'une signature est nécessaire. Cette exigence présente, en règle générale, un certain nombre d'inconvénients. Le document doit être imprimé, mis sous pli et affranchi. Le remède à ce problème est la signature électronique. Elle permet d'en finir avec les ruptures de support, de minimiser les tâches de gestion et évite les coûts inutiles liés aux frais de port et au papier.

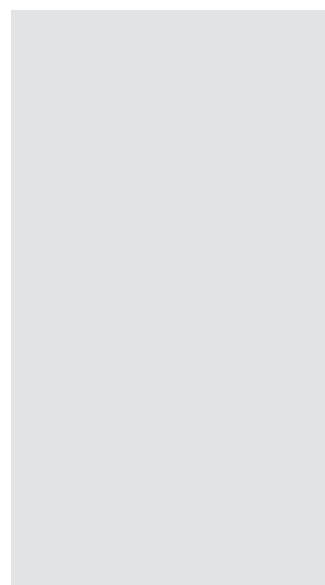
C'est la raison pour laquelle nous avons doté **ELOprofessional** d'un composant de signature électronique. Il est possible de signer électroniquement des documents de tous types, de les archiver et de les envoyer directement par e-mail au destinataire concerné en toute simplicité. Vous économisez ainsi du temps et de l'argent. A l'inverse, si votre entreprise reçoit des factures portant une signature électronique, **ELOprofessional** peut vérifier s'il s'agit d'une signature électronique réglementaire et conforme à la législation et si elle est toujours valide.

Plus de place et d'espace pour de nouvelles idées

Le classement croissant des documents papier dans une archive électronique a un effet secondaire bienvenu : il libère de l'espace utilisé auparavant pour l'archivage. Vous disposez ainsi de plus de place pour de nouveaux bureaux et/ou réalisez des économies sur le loyer.

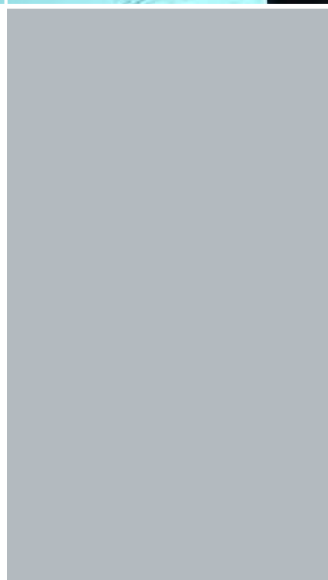


***N'est efficace** que celui qui
garde un **œil sur les** coûts.*





Un travail ciblé



est
synonyme de
plus de sécurité
dans le travail.

Vos données revêtent de l'importance à nos yeux

Avec *ELOprofessional*, vous pouvez contrôler le cycle de vie de vos données conformément aux exigences légales et spécifiques à votre entreprise. Notre gamme va de l'indexation automatique à un système perfectionné de gestion des droits. En outre, le serveur d'archive d'*ELOprofessional* protège vos documents contre toute manipulation ou consultation par des personnes non autorisées. Concernant les données sensibles, *ELO* offre la possibilité de sécuriser certains domaines choisis de l'archive à l'aide d'une clé 128 bits. Ils sont ainsi protégés, de même que les supports de mémoire, contre tout accès non autorisé.

ELOprofessional peut convertir les données destinées à un archivage longue durée aux formats longue durée affichables TIFF, PDF ou PDF/A. Ces derniers garantissent que les documents continueront à pouvoir être lus au fil des années.

ELOprofessional vous assiste grâce à divers concepts de sauvegarde. Il vous offre ainsi la possibilité d'attacher des mémoires longue durée, telles que des juke-boxes, des bandothèques robotisées ou des mémoires longue durée à disques magnétiques (EMC, IBM ou NetApp, par exemple). Vous pouvez en outre répartir les processus de serveur sur plusieurs plateformes matérielles.



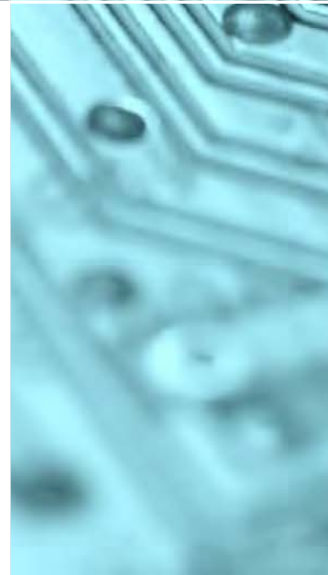
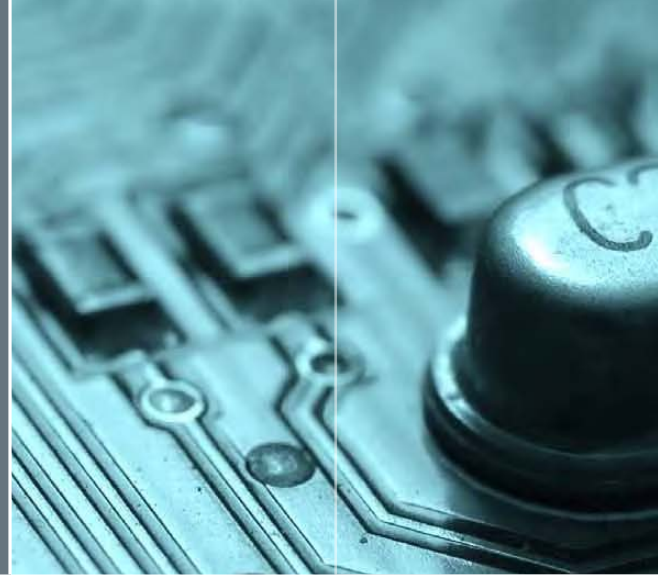
Sécurité et mobilité sur toute la ligne

La stratégie d'archivage adéquate – avec ELO, tout est sous contrôle

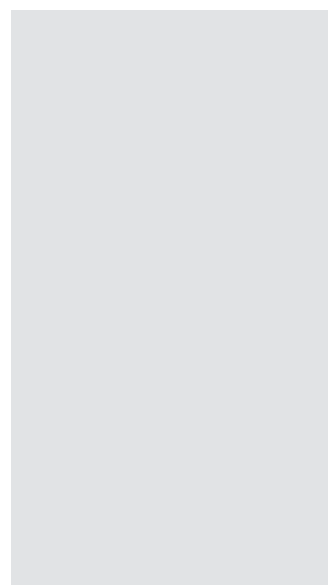
Le contrôle et la gestion des droits d'accès est un sujet délicat que le législateur a réglementé aux niveaux national et international. **ELO** se conforme à toutes les réglementations pertinentes. Les administrateurs peuvent ainsi gérer les structures de fichiers et les autorisations à l'aide de règles et utiliser des fonctions approfondies d'établissement de rapports et d'audit. Avec **ELO**, vous créez la transparence malgré des flux de données croissants provenant de diverses sources et archivez durablement vos données de manière sécurisée et conforme à la législation.

Pérennité technologique grâce à des normes ouvertes

Les données sont conservées dans des archives **ELO** dans des formats normalisés à l'échelle mondiale, tels que TIFF et PDF/A. Ces derniers présentent l'avantage que vous pourrez toujours lire les documents au bout de plusieurs années ou les importer dans des systèmes externes. Afin de simplifier le transfert d'archives externes existantes ou d'anciennes archives dans le système **ELO**, nous mettons également à votre disposition de nombreux filtres d'importation.



*Prévenez les catastrophes avec la
stratégie ECM appropriée.*





Travaillez mieux et de manière plus flexible avec ELO DMS

Un DMS numérique sans rupture de support

est synonyme de plus de performances dans le travail.

Plus d'ordre et de structure avec ELO DMS

Le temps, c'est de l'argent. Aujourd'hui encore, les entreprises perdent beaucoup de temps dans une gestion inefficace de leurs documents. Elles classent des documents papier dans des dossiers conventionnels, accumulent des documents électroniques dans des boîtes aux lettres électroniques. Sans oublier des structures de serveur de fichiers dépourvues de visibilité. Le système de gestion des documents (Document Management System (DMS)) puissant d'*ELOprofessional* vous offre l'ordre et la structure dont vous avez besoin.

Priorité à une gestion centralisée des documents

L'une des compétences clés d'*ELOprofessional* est sa capacité à réunir les documents les plus divers dans une structure de gestion uniforme. Le système **ELO** peut, à cette fin, s'intégrer à presque toutes les applications bureautiques courantes. Peu importe qu'il s'agisse de documents MS Office, d'e-mails, de documents papier, de dessins industriels ou de documents ERP. D'une simple pression d'un bouton, ou automatiquement selon le réglage, vous recevez tous les documents et les informations pertinentes dans le module **ELO DMS** central.

Avec **ELO**, vous pouvez automatiser l'ensemble de vos processus d'entreprise en toute conformité, fournir des informations dans tous les sites et garantir la transparence des processus d'affaires. Du simple enregistrement, au traitement complexe en passant par le classement automatique des données. La suite **ELO ECM** vous offre la solution sur mesure dont votre entreprise a besoin pour travailler de manière encore plus flexible et performante à l'avenir.



Une gestion aisée des documents

ELO, avec ses nombreuses fonctions de DMS puissantes, vous aide dans votre travail quotidien. Si vous modifiez un document, **ELO** met automatiquement à jour l'historique des modifications. Grâce à la fonction de comparaison entre deux pages, vous pouvez à tout moment comprendre clairement les modifications apportées. La fonction de rappel automatique vous signale les dates importantes, telles que les dates d'expiration. Si l'utilisateur copie des processus particuliers, une référence est en règle générale toujours créée dans l'original. Si l'original est modifié, les références ou les copies indiquent également toujours l'état actuel. La fonction d'abonnement d'**ELO** vous informe de manière active, sur demande, lorsque des documents et des informations importantes sont modifiés. Si plusieurs personnes travaillent simultanément sur un document, la fonction **ELO** Check-In/Check-Out s'assure qu'il n'y a pas de conflit de modification. Ce ne sont là que quelques exemples de la manière dont les fonctions d'**ELO** DMS optimisent ou rendent plus efficace votre travail quotidien.

Travailler dans un environnement familier

La structure des archives dans **ELO** est modélisée sur des mécanismes de classement familiers (archive, armoire de classement, dossier et registre). Notre devise depuis le début est « travailler dans un environnement familier sans apprentissage intensif ». C'est pour cela que nous réalisons en permanence des tests d'utilisation afin de rendre le maniement du logiciel aussi convivial que possible. De même, l'accès à **ELO** est possible de diverses façons : par navigateur Web, client mobile sur ordinateur portable, téléphone intelligent ou client Linux, Mac ou Windows. Notre flexibilité n'a pour ainsi dire pas de limites.

Les *innovations* n'en sont que si l'utilisateur peut les utiliser.

Un travail dynamique et mobile

est
synonyme
de plus de
performances
dans le travail.



Une importation et un traitement puissants

En tant que plateforme d'entreprise centrale, **ELO** s'intègre dans les applications bureautiques les plus variées. Les informations et le contenu des documents provenant de systèmes ERP, AS/400 ou d'autres sources sont extraits, enregistrés et, le cas échéant, automatiquement importés, indexés et archivés. Un processus d'affaires sans rupture de support est ainsi garanti.

Les codes barres jouent un rôle important dans le traitement automatisé des documents papier. Le code-barres est, en règle générale, généré par une application de pointe (un système ERP, par ex.) et appliqué sur les documents. Si les documents sont par la suite numérisés avec le code barres, **ELO Barcode** détecte ce dernier et affecte automatiquement le document au dossier et au processus de workflow appropriés.

ELO OCR prend en charge la reconnaissance optique des caractères. Le moteur est utilisé lors de la numérisation et de l'indexation automatique : aucun traitement manuel n'est nécessaire. **ELO OCR** permet également par la suite des recherches en texte intégral ciblées et rapides au sein des documents numérisés.

Dynamisme et flexibilité avec **ELO Mobil**

ELO Mobil permet la gestion centralisée des informations sur des ordinateurs mobiles et des téléphones intelligents, tels que l'iPhone 3G d'Apple. Vous disposez ainsi de l'ensemble des fonctionnalités ECM d'**ELO** même lorsque vous êtes en déplacement. En outre, **ELO** permet la connexion à plusieurs sites et la reproduction. Des mécanismes de reproduction intelligents permettent de comparer automatiquement des documents et des données entre plusieurs serveurs d'archive conformément à la définition des boucles de reproduction. Cette procédure garantit que tous les membres d'une équipe, même ceux travaillant sur d'autres sites, peuvent accéder immédiatement à tous les documents créés ou modifiés sur des appareils mobiles.



Finies les ruptures de support



Résumé

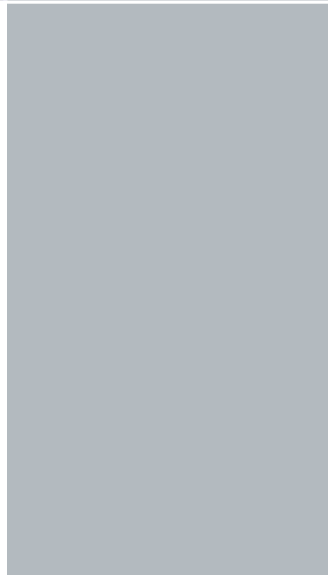
Grâce à **ELO**, les processus de votre entreprise peuvent être reproduits et deviennent transparents. Le degré élevé d'automatisation basée sur des workflows, une classification intelligente des documents et des concepts de droits d'accès basés sur des clients simplifie et accélère le développement des processus d'affaires. Le taux d'erreur diminue. Tout ceci a pour résultat une qualité et une actualité accrues de vos données, associées à une réduction des risques en cas de modification du cycle des processus. Avec **ELO**, les entreprises savent qui accède à quelles informations sur le réseau de l'entreprise et à quel moment. En outre, en cas de besoin, vos collaborateurs peuvent accéder aux informations en appuyant simplement sur un bouton. La satisfaction des clients et des employés augmente, tandis que les coûts baissent.

Travailler avec ELO, c'est travailler mieux, plus rapidement, plus efficacement et de manière plus rentable. Alors vous aussi faites confiance à ELO dans votre entreprise.

Travailler de manière performante c'est assurer *l'avenir.*



Vue d'ensemble



Fonctions standard d'un coup d'œil

1. Stratégie multi-client

- Client Windows : client standard pour l'environnement Windows
- Client Java : client indépendant de la plateforme pour Windows, Linux, Mac OS
- Passerelle Internet : accès HTML par navigateur à ELO-Archiv
- Client Outlook : gestion des documents avec Microsoft Outlook
- Client pour l'explorateur : accès à ELO depuis l'explorateur Windows
- Client mobile pour ordinateur portable : travaux mobiles et synchronisation automatisée des documents
- Client pour téléphone intelligent : travaux mobiles avec tous les téléphones intelligents courants comme l'iPhone 3G d'Apple

Tous les clients se caractérisent par leur interface intuitive et conviviale.

2. Archive

- Archivage sans possibilité de modification des données pour le cycle de vie prescrit
- Classement sécurisé des documents avec empreinte numérique et certificat sur tous les supports de mémoire courants
- Prise en charge certifiée de la mémoire longue durée de tous les principaux fournisseurs, tels que NetApp, IBM, EMC, Hewlett-Packard, Hitachi, Plasmon
- Module de sauvegarde destiné à la gestion de mémoires longue durée supplémentaires (WORM, UDO, juke-box DVD)
- Contrôle des doublons pour éviter le classement multiple de documents
- Gestion parallèle de plusieurs archives et chemins de stockage
- Fonctions étendues d'établissement de rapports et d'audit pour toutes les fonctions d'archive
- Capacité multi-client pour différents départements de l'entreprise
- Reproduction du contenu de l'archive en cas de dispersion géographique des sites
- Grande disponibilité et stabilité de la charge

3. Gestion des documents

- Structures de classement librement définissables
- Défilement rapide des documents
- Application de post-its et d'estampilles directement sur les documents images
- Affichage d'un document grâce à des copies logiques dans différents dossiers
- Liaison des documents connexes à l'aide d'un lien hypertexte
- Marquage de couleur des différents documents et dossiers
- Définition libre des masques d'indexation pour les documents et les éléments des structures, tels que les dossiers et les classeurs
- Archivage et extraction pour une gestion claire des différentes versions d'un document
- Dossier dynamique pour des affichages définis par l'utilisateur
- Définition libre de vos propres registres standard
- Assistant de classement adaptatif
- Fonction de glisser-déposer des e-mails et des fichiers joints directement depuis Microsoft Outlook



Une organisation parfaite grâce à
l'intelligence et l'efficacité du logiciel



- Gestion automatique de l'historique des versions en cas de modification des documents
- Comparaison des différentes versions d'un document
- Conversion des documents dans des formats longue durée, tels que TIFF et PDF/A
- Création automatique de dossiers de classement
- Masques d'indexation et listes de mots clés multilingues
- Structuration en fonction de différents types de documents
- Gestion des tâches et dates de rappel
- Restauration des documents supprimés
- Traitement simple dans le presse-papiers de différents documents et dossiers en vue du traitement des opérations
- Filtre des listes de mots clés
- Gestion des versions des informations d'indexation

4. Affichage des documents

- Affichage de tous les principaux formats de documents dans le format d'origine
- Différents modes d'affichage, tels que zoom, plein écran et détail
- Aperçu au format TIFF des documents de plusieurs pages
- Aperçu sous forme de diapositives des documents graphiques, images et fichiers PDF
- Fonction de règle pour une meilleure lisibilité des listes

5. Gestion du contenu Web

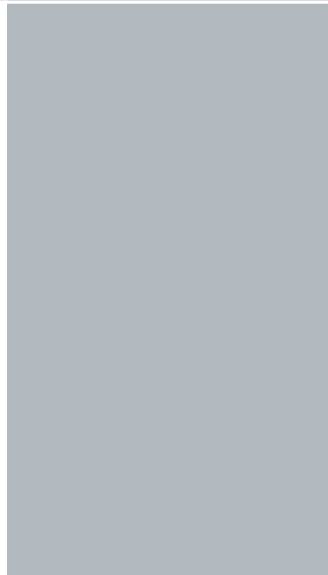
- Prise en charge des pages Web multilingues
- Création, modification et traduction du contenu directement dans la page Web
- Intégration de toutes les fonctions de gestion des documents, telles que archivage, extraction, gestion des versions, workflow et archivage sans possibilité de modification
- Recherche intégrée dans ELO Archiv
- Installation rapide
- Convivialité élevée

6. Fonctionnalité de recherche

- Recherche globale dans tous les documents
- Marquage des résultats de la recherche dans le document
- Recherche étendue à l'aide d'opérateurs logiques
- Sauvegarde des demandes de recherche standard
- Fonctionnalité de recherche supplémentaire pour affiner les listes de résultats
- Recherche en texte intégral en fonction de mots clés dans tout le document
- Recherche combinée en texte intégral et dans les informations d'indexation
- Recherche directe dans tous les champs d'indexation
- Recherche avec tolérance d'erreur
- Tri et exportation des listes de résultats
- Utilisation d'un thésaurus pour la fonction multilingue et les termes spécialisés
- Recherche associative et en contexte optionnelle



Vue d'ensemble



7. Fonctionnalité de workflow

- Serveur de workflow propre
- Workflow ad-hoc des processus de travail spontanés
- Concepteur graphique destiné à la définition de workflows standard
- Gestion des différents modèles de workflow et des versions
- Délégation des tâches au sein d'un workflow standard
- Contrôle visuel des processus de workflow
- Gestion des workflows en cours et terminés
- Journalisation transparente de l'ensemble du processus de workflow
- Gestion des remontées à plusieurs niveaux en cas de dépassement des délais
- Règle de suppléance en cas de maladie ou de congé
- Nœuds spécifiques aux utilisateurs et aux groupes
- Nœuds de répartition et de collecte au choix
- Nœuds de comparaison et de décision basés sur des champs d'indexation
- Contrôle de la durée maximale de conservation d'un nœud de workflow
- Intégration d'extensions de scripts au début et à la fin d'un nœud de workflow

8. Signature électronique

- Signatures individuelles intégrées pour les processus de workflow
- Signatures par lot pour les documents de masse, tels que les factures
- Vérification automatique des signatures pour les documents entrants
- Renouvellement automatique de la signature en cas d'expiration de la validité de la signature

9. Numérisation des documents papier

- Fonctionnalité de numérisation intégrée
- Prise en charge de tous les numériseurs de documents et numériseurs réseau et des périphériques multifonction courants
- Prise en charge des interfaces standard (TWAIN)
- Numérisation de pages uniques et multiples
- Rotation, tri et filtrage des pages numérisées
- Gestion directe des différents profils de numérisation
- Détection automatique des pages de séparation
- Optimisation des images en cas de numérisations en noir et blanc
- Redressement automatique des pages
- Agrafage et dégrafage automatique des pages numérisées

10. Reconnaissance intégrée des caractères (OCR)

- Prétraitement automatique pour une indexation rapide des documents
- Reconnaissance des caractères pour certaines parties des documents
- Intégration dans la base de données en texte intégral



Les fonctions d'un coup d'œil

11. Importation de documents

- Classement direct des documents depuis Microsoft Office et Outlook
- Transfert des documents depuis l'explorateur Windows d'un simple glisser-déposer
- Importation automatique des données au format XML
- Impression directe dans ELO-Archiv au format TIFF ou PDF/A
- Sauvegarde directe depuis toutes les applications par le biais du client pour explorateur
- Synchronisation automatique des dossiers de l'archive avec Microsoft Outlook
- Fonction d'importation et d'exportation standard pour ELO-Archiv
- Filtre d'importation pour de nombreux systèmes d'archive externes

12. Enregistrement automatique des données de masse

- module ELO DocXtractor pour une classification et une indexation intelligentes des documents numérisés et des e-mails
- module ELO Business Logic Provider pour un archivage des documents basé sur les processus
- module ELO COLD pour une importation des données d'impression différée
- module ELO XC pour un archivage sur serveur du courrier des messageries électroniques
- module ELO Barcode pour un traitement plus poussé automatisé des documents numérisés

13. Contrôle des utilisateurs et des droits d'accès

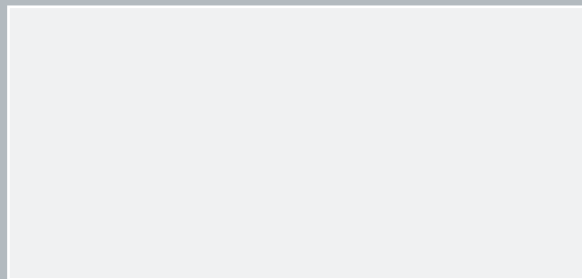
- Attribution de droits d'accès pour les champs et les masques d'indexation, les documents, les dossiers, les utilisateurs et les groupes
- Définition possible de sous-administrateurs
- Intégration dans toutes les principales infrastructures de répertoires
- Signature unique possible pour les utilisateurs
- Masquage des éléments de la structure en cas d'absence de droit d'accès
- Chiffrement 128 bits sûr pour les domaines d'archive sensibles
- Rapports détaillés

14. Possibilités d'extension

- Environnement de script basé sur client pour l'automatisation et l'extension des programmes
- Interface complète pour l'intégration de toutes les fonctionnalités ELO à d'autres applications
- Environnement de test intégré destiné aux scripts récemment créés
- Intégration des appels de scripts guidés par les événements par le biais de symboles et de commandes de menu
- Gestion globale des droits d'accès pour les scripts
- Possibilité de programmation directe du serveur d'application par le biais de protocoles normalisés, tels que HTTP et SOAP
- Prise en charge des plateformes courantes SAP-Netweaver et Microsoft Office SharePoint Server

ELO*professional*

ELO est disponible auprès de :



ELO Digital Office GmbH · Stuttgart (Allemagne) · www.elo.com · info@elo.com